

# 運航支援装置 JAN-470



J-Marine NeCST

# 新時代の運航支援

NeCST (Navigational electronic Conning Station Table) は、長年の船舶関連製品とソリューション開発の経験とデジタル化技術の融合により開発された新たな船内プラットフォームです。

NeCSTはブリッジ内のプロセスを可視化・共有化し、船舶運航を支援いたします。

当社のクラウドサービスを活用することにより、さらに効率的かつ安全な船舶運航の実現に寄与いたします。



- 船舶と陸上側とのデータの共有
- 電子海図への手書き入力
- ユーザーフレンドリーなUIによる航路計画策定
- 気象・海象情報の重畳表示と転送
- ECDISとの航路とユーザーマップの共有
- 乗組員間の業務引き継ぎ支援
- 46インチの大型タッチパネルモニター
- 航海計画の効率的なブリーフィング支援
- AIS情報表示 (自船の周辺)
- コニング情報表示 (VDR経由)

## クラウドサービス

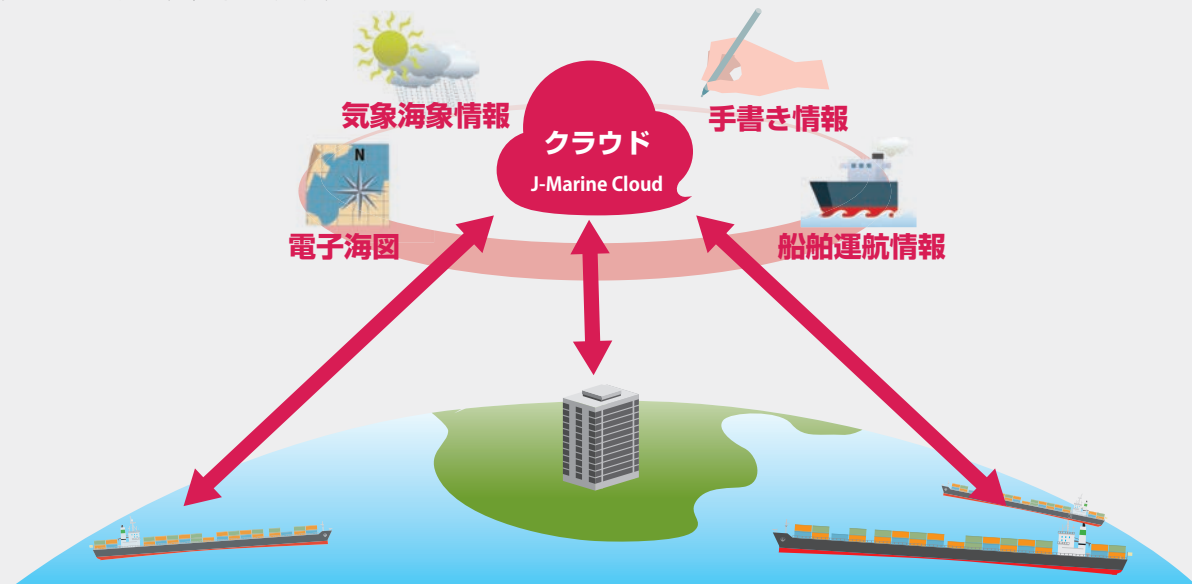
J-Marine Cloudとの組み合わせにより、船内業務を飛躍的に合理化し、安全・確実かつ、高度な航行管理のトータルソリューションを提供します。当社のクラウドサービスを活用することにより、確定している航路、海図では表示されない情報、港湾情報(写真、メモなど)などのあらゆる航路情報を船舶間および船陸間で共有することができます。衝突、座礁、海難事故で火災、船体損傷、油の流出が発生した場合などの緊急時には船内の情報をリアルタイムで陸上側と共有できるため、船内の安全レベルも向上します。

### 手書き機能と気象・海象予測の重畳機能

クラウド機能を備えた大型タッチパネルモニターは航路計画策定を強力に支援します。

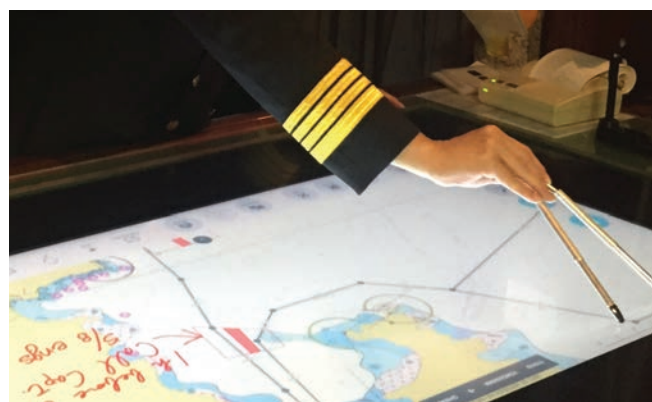


## 船陸間の情報の共有と集積



### 紙海図以上の使い勝手

46インチタッチパネルモニターに表示された電子海図は使い慣れた紙海図と同じ感覚で航路を作成できます。またディスプレイはマルチタッチに対応しており、クリック、ピンチ、ドラッグなどスマートフォンと同じ要領で海図の拡大・縮小等を指先で操作できます。さらに海図に手書きでコメントを入力することもできます。航路の作成時にユーザーマップの追加もでき、タッチペンも使用可能です。



### ECDISとの連携

現在、航路計画段階で気象情報を使用することは、多くの場合、手作業で行う手のかかる作業です。NeCSTは、気象・海象情報に直接アクセスし、船舶の安全安心の運航とより経済的な航行（燃料節約）を実現する最適航路の策定作業を強力に支援します。

航行中のWaypoint追加・削除機能やECDISとのデータ連携機能も装備しております。またJ-Marine Cloud経由で共有される航路計画に対し、陸上側から具体的な指示や代替航路の提案が可能です。



### 船内業務のデジタル化による効率化

NeCSTを導入することにより、入出港時の業務だけでなく様々な船内業務はデジタル化され共有されます。このことにより船内業務を一元的に管理することが可能となり、業務の効率化と改善を支援します。

日常的な入出港時の作業に基づいた業務テンプレートも用意しています。フォーマットにとらわれない、ステッカーメモ機能で任意の情報を海図に追加できます。



テンプレート:

1hr notice to E/R

Astern test

Call captain

S/B Eng.

Echo sounder

Pilot onboard

## 仕様

機器名称	運航支援装置
総合型名	JAN-470
表示部	46インチ Full HDタッチパネルLCD
	1920×1080ピクセル
入力装置	CD-RW/DVD-RWドライブ 1基
	USBポート(2.0×4、3.0×2)
電源電圧	AC 100/220V ±10% 50/60Hz ±3Hz
消費電力	250W

インターフェース	
ECDIS*	ルート
	ユーザーマップ
VDR**	ヘディング、対水船速、対地船速、位置、方位、水深、日時、測地系、AIS情報

\*ECDIS(JAN-7201/9201, JAN-701B/901B)と共有、または取得

\*\*VDR(JCY-1800/1900)より取得

環境条件	
適応規格	IEC 60945 Ed. 4.0
動作保証温度・湿度範囲	-15~+55℃ 相対湿度93%/40℃

※UPSを除く

## 構成

標準構成		
46インチタッチパネルモニター部	NWZ-1470(N)	×1
表示処理部	NWM-1470	×1
データ処理部	NJW-1460	×1
センサLANスイッチ部	NQA-2443	×1
電源部	NBD-904	×1
接続箱	CQD-10	×1

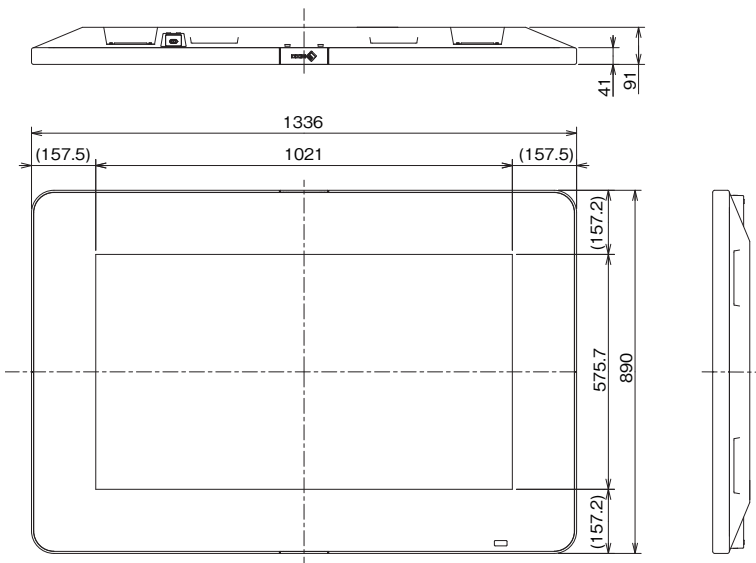
オプション	
UPS	SMT1000RMI2U 230V
	SMT1500RMJ2U 100V
JUNCTION BYPASS UNIT	HJP-100-3
	HJP-100-3-100

その他のディスプレイサイズにも対応しています。  
詳しくは担当営業にお問い合わせください。

## 外形寸法図

46インチタッチパネルモニター

単位：mm



J-Marine NeCST  
動画公開中



J-Marine NeCSTを  
もっと詳しく

※外観・仕様などは、予告なく変更することがあります。



**注意**

正しく安全にお使いいただくため、ご使用の前に必ず「取扱説明書」をよくお読みください。

**JRC 日本無線株式会社**

JRCウェブサイト <http://www.jrc.co.jp/>

本社事務所 〒164-8570 東京都中野区中野4-10-1 中野セントラルパークウイースト  
マリンシステム営業部 ☎(03) 6832-1807(ダイヤルイン)

北海道支社 〒060-0003 札幌市中央区北三條西7-1 北海道水産ビル ☎(011) 261-8339(直通)  
東北支社 〒983-0852 仙台市宮城野区榴岡3-4-1 アゼリアビル ☎(022) 781-6173(直通)  
関東支社 〒164-8570 東京都中野区中野4-10-1 中野セントラルパークウイースト ☎(03) 6832-1751(代表)  
中部支社 〒460-0002 名古屋市中区丸の内3-21-25 清風ビル ☎(052) 959-5901(代表)  
関西支社 〒530-0001 大阪府大阪市北区梅田3-4-5 毎日インテシオ ☎(06) 6344-1633(直通)  
九州支社 〒812-0024 福岡市博多区網場町4-1 福岡RDビル ☎(092) 262-2141(直通)  
稚内 釧路 函館 青森 八戸 秋田 盛岡 福島 新潟 長野 ふじみ野 横浜  
静岡 焼津 金沢 福井 岐阜 神戸 松江 広島 境港 山口 高松 高知  
徳島 松山 長崎 佐賀 大分 熊本 宮崎 鹿児島 那覇 ニューヨーク アテネ マニラ  
台北 ハノイ ジャカルタ 上海 リオデジャネイロ ロッテルダム シンガポール ヒューストン

50JM

2018年6月作成

ISO9001, ISO14001 認証取得

© 2018.4

CAT.No.A247 (No.678-2-0) D